

Svor

Hornina přeměněná – metamorfovaná

Svor je přeměněná hornina, tvoří se při větším tlaku a vyšší teplotě, především z jílových a písčitých usazenin. Je složen ze zřetelných šupin světlé slídy a hrubších zrn křemene, je druhem krystalické břidlice.

Složení:

Svor se skládá ze slídy, křemene, granátu, kyanitu či turmalínu.

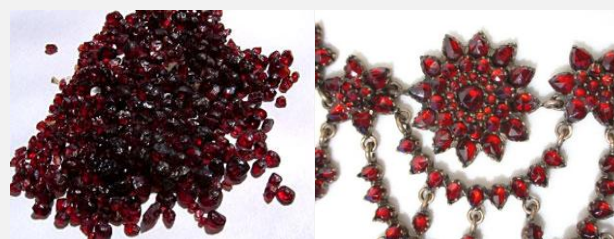


Význam:

Protože obě součásti **svoru** nesnadno větrají, je ze **svoru** vznikající půda málo úrodná, poskytující jen skrovně ornice; na horách a v podhoří bývají kopce svorové porostlé smrkovými lesy, v příznivějších polohách i bukovými.

Jako kámen stavební je **svor** méně cenný, protože se podél vrstevních ploch snadno rozpadá v desky.

V oblastech s výskytem svoru se nacházejí a těží drahé kameny – granáty.



České granáty

Výskyt:

V Čechách - vyskytuje se hlavně v pohraničních pohořích, na Šumavě v Královském hvozdě, v Krušných horách okolo Jáchymova, v Krkonoších od Sněžky pod jižním svahem až za horní Jizeru, dále v Železných a Tepelských horách, na Moravě v Hrubém Jeseníku.



Hrad Svojanov

Vzorek svoru pochází ze Svojanova.