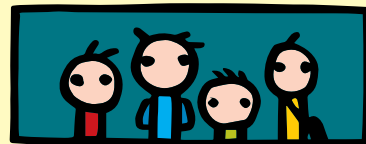


Olše šedá



Základní škola Proseč

(*Alnus incana*)

Znaky:

Listnatý opadavý keř nebo strom, s přímým, štíhlým kmenem (často více-kmenným) a vejcovitou nebo sloupovitou, hustou korunou. Dorůstá většinou do výšky 6-20 metrů. Kůra je u mladých stromů tmavošedá, hladká, s průdouchy, na starších olších matně šedá, podélně popraskaná, stěží vytváří tenkou borku. Pupeny stopkaté. **Listy** střídavé, oddálené, na vrcholu ostře špičaté nebo zašpičatělé, oválné až vejčité, na bázi uťaté až slabě srdčité, asi 4-10 cm dlouhé, 3-7cm široké, zřetelně zubaté, na líci matně zelené, na rubu šedé až šedo zelené, zpočátku všude chlupaté až plstnaté. Řapík 1,5-3 cm dlouhý. Listy se na podzim nepřebarvují, ale zůstávají až do opadu zelené. Doba květu je od února do dubna. **Květy** se rozvíjejí před rašením listů. Samčí jehnědy po 3-5 na koncích větví, převislé, v zimě nerozvité; brzy na jaře rozprašují žlutý pyl. Okvětí 4(6)-četné, tyčinky 4(6), prašníky žluté. Samičí jehnědy po 4-8, načervenalé purpurové, plodní šištice vejcovitě kuželovité. Samičí jehnědy v době zralosti šišticeovitě zdřevnatí a jsou asi 1-2 cm dlouhé. **Nažky** (drobná semena s úzkými křídly) dozrávají v září až říjnu, z šištic vypadávají až do prosince.

Rozšíření a využití:

Střední, severní, východní a jihovýchodní Evropa (souvislé rozšíření v severní části mírného pásma, jižněji jen ostrůvkovitě, zvláště v horách; na jihu po Albánii a Bulharsko); Kavkaz, západní Sibiř. Používá se jako přípravná a meliorační dřevina.



Ministerstvo životního prostředí

Tento dokument byl vytvořen za finanční
pomocí Revolvingového fondu
Ministerstva životního prostředí.