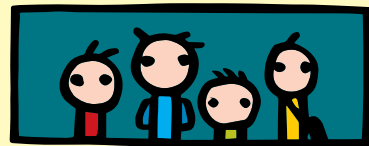


Lípa stříbrná neboli plstnatá

(**Tilia tomentosa Moench**)



Základní škola Proseč

Ministerstvo životního prostředí

Tento dokument byl vytvořen za finanční
pomocí Revolvingového fondu
Ministerstva životního prostředí.

Znaky:

Strom dorůstající výšky 20-30 m. Letorosty i pupeny jsou plstnaté. Větve jsou vzpřímené, nejsou nápadně převislé. **Listy** jsou okrouhle vejčité, srdčité, 5 - 11 cm dlouhé, krátce zašpičatělé, ostře pilovité, svrchu tmavě zelené, na rubu světle šedě plstnaté. Řapík dosahuje asi poloviny délky čepele. Na podzim dostávají zlatožlutou barvu. Kvete v červenci, a to světle **žlutými květy** uspořádanými po 7 – 10 v nících vrcholících. Listeny plstnaté. Květy jsou oboupohlavné, pětičetné. Nektar z květů je **prudce jedovatý pro čmeláky a včely**.

Plodem je **oříšek**, špičatě vejcovitý, asi 1cm dlouhý, lehce 5 žeberný.

Rozšíření a využití:

Je původní v JV Evropě, na sever sahá až po Maďarsko, jinak roste též na z. Ukrajině, Rumunsku, býv. Jugoslávii, a Bulharsku. V České republice je vysazována jako okrasný strom.

