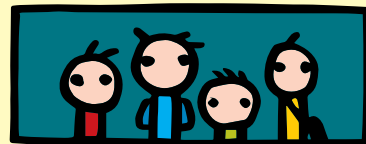


Jilm drsný



Základní škola Proseč

(*Ulmus glabra*)

Ministerstvo životního prostředí

Tento dokument byl vytvořen za finanční
pomocí Revolvingového fondu
Ministerstva životního prostředí.

Znaky:

Patří mezi opadavé rostliny. Dorůstá výšky i šířky 10 - 30 (i 40)m v kuželovitém nebo vejčitém habitusu s kulovou korunou. Má silný kmen, který se do výšky jen málo zužuje. Kůra je šedohnědá hladká a brázditá. Dožívá se 500 let, plodit začíná ve věku 30 - 40let. Mladé větve mají štětky a jsou na dotyk drsné. **Pupeny** jsou rezavočerveně ochlupené. Střídavé **listy** mají 2x zubaté kraje vejčitého asymetrického tvaru, délku do 15cm, jsou drsné z vrchu. Spodní strana je ochlupená bez červených žlázek. **Kvetou** ve skupinách po 15 - 30ti ks. Plodem je křídlatá **nažka** se semenem uprostřed kulatého křídélka. Kvetou v dubnu a květnu. Květy jsou ve svazečcích přisedlé, rozvíjejí se dříve než listy. Jsou oboupohlavné se 4–6 lístky okvětí a s 5–6 tyčinkami. Velikost pylového zrna: 25–35 μm .

Rozšíření a využití:

Pochází z Evropy, Malé Asie až po Ural.

Roste hojně téměř v celé Evropě s rozšířením až do západní Asie.

Kůra obsahuje spektrum vitaminů a minerálů: B vitamíny, vitamín A, K, stopy vitaminů E, selen a hořčík. Odvar z kůry jilmů se používá při průjmu a popraskání kůže, při poruchách trávení, dyspeptických potížích nebo při překyselení žaludku, zevně při ekzémech a alergických kožních onemocněních, hnisavých kožních zánětech nebo na hemoroidy, ve formě kloktadla při zánětech dutiny ústní a hrtanu. Lýčí slouží jako lék proti průjmu, dně, zimnici atd.

