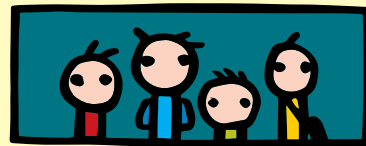


Javor jasanolistý



Základní škola Proseč

(*Acer negundo* L.)

Ministerstvo životního prostředí

Tento dokument byl vytvořen za finanční
pomoci Revolvingového fondu
Ministerstva životního prostředí.

Znaky:

Listnatý opadavý strom. Menší, poměrně rychle rostoucí, asi 15 m vysoký, výjimečně i vyšší. Koruna je kopulovitě klenutá, většinou však poněkud mezerovitě otevřená a jakoby nepravidelná. **Kmen** je štíhlý a poměrně rovný, často vícekmenný. Větve krátké, příkře vzpřímené a rozložené, místy vystoupavé. Letorosty hráškově zelené barvy, ojíněné a úplně lysé. **Borka** je u starších jedinců hladká, hnědošedá až šedočernavá, Pupeny jsou velmi malé, jen několik milimetrů dlouhé, nápadně bílé, kryté jen dvěma šupinami. **Listy** vstřícné, asi 7 - 15 cm dlouhé, lichozpeřené (výjimka u rodu *Acer*!!), lístky po 5, výjimečně i po 7, většinou velmi krátce řapíkaté až skoro přisedlé, vesměs asi 5 - 10 cm dlouhé, zašpičatělé a na obvodu nepravidelně ostře zubaté nebo téměř celokrajné, většinou světle zelené, velmi tenké, a proto také zpravidla lehce převislé. Konečný lístek je většinou 3laločný. Listy se na podzim barví do žluta. **Květy** jednopohlavné, na různých jedincích (opět výjimka u rodu *Acer*!!), bez korunních lístků, ve volných latách, které se objevují současně s rašením listů. Křídla plodů velmi úzká, svírají ostrý úhel a jsou srpovitě zakřivená a světle hnědavá.

Rozšíření a využití:

Původně je v Severní Americe. Dřevina v teplejších oblastech České republiky velmi snadno tvoří nálety, až lze říci, že je to dřevina invazivní. Rozhodně se nedoporučuje použití této dřeviny jako alejového stromu, protože tento javor netvoří rovný kmen.

