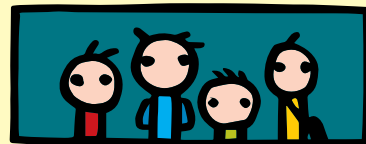


# Dub zimní



Základní škola Proseč

## (*Quercus petraea* Matusch)

lidový název je **drňák**

Ministerstvo životního prostředí

Tento dokument byl vytvořen za finanční pomoci Revolvingového fondu Ministerstva životního prostředí.

### Znaky:

Dub zimní dosahuje výšky 20 až 40 metrů a má vejčitou štíhlou korunu, která je méně rozvětvená. Letorosty lysé, tmavě olivově zelené, lenticely řídké, drobné. **Pupeny** vejcovité, až 8 mm dlouhé. **Listy** zřetelně řapíkaté; čepel většinou široce obvejčitá, nejširší v horní polovině, až 16 cm dlouhá a 10 cm řapík lysý, 12–30 mm dlouhý. **Plody** v paždí listů po (1–) 3 (–5), zpravidla přisedlé, zřídka na stopkách do 1,5 cm dlouhých, číška tenkostěnná, 6–12 cm vysoká, 8–14 široká, šupiny drobné, vejčitě kopinaté, hustě pýřité, ploché nebo jen slabě vyklenuté, nikdy hrbatě ztlustlé; **žaludy** podlouhlé vejcovité. Žaludy jsou přisedlé k větvím.

### Rozšíření a využití:

Nevyskytuje ve východní části Evropy, ve střední a jižní Evropě je běžný po 61. stupeň severní šířky. Je to důležitý strom nižších horských poloh a pahorkatin. Vystupuje do výšky asi 700 m n. m. Roste ve směsi s bukem, lípou nebo habrem, přechodně i s ostatními listnáči.

V lékařství se používá kůra z mladých stromů jako svíravý a protikrvácivý prostředek a má protizánětlivé účinky na zanícenou kůži a sliznici. Dnes se už zřídka pije odvar při průjmech, žaludečních a střevních katarrech. Poskytuje velice hodnotné dřevo, používané při stavbě lodí, podlah, nábytku, intarzií i sudů.

