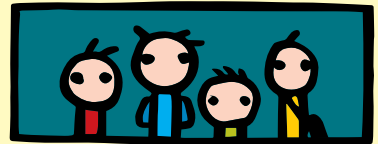


Lípa zelená



Základní škola Proseč

(*Tilia euchlora* C. Koch)

Ministerstvo životního prostředí

Tento dokument byl vytvořen za finanční
pomoci Revolvingového fondu
Ministerstva životního prostředí.

Znaky:

Opadavý listnatý strom dorůstající výšek 15-20 m. Letorosty jsou lysé, žlutozelené, jen svrchu někdy slabě načervenalé nebo nahnědlé. Kůra v mládí hladká a šedá později popraskaná. Strom je nápadný převislými větvemi, zvláště v dolní části koruny. **Listy** střídavé, řapíkaté, 4-10 cm dlouhé. Čepel listu je z vrchu tmavě a ze spodu světle zelená, kromě paždí žilek na rubu lysá. Horní strana listů je nápadně lesklá. **Květy** po 3-7, pětičetné, světle žluté a žlutozelené, stopkaté, ke stopce přirostlý bledozelený, blanitý zašpičatělý listen. Kvete v červenci. Plody jsou úzce elipsoidní, k oběma koncům zúžené, oplodí je dřevnaté a plstnaté. Druh je znám pouze z kultury, z volné přírody není známa.

Rozšíření a využití:

Její původ není dokonale objasněn. Jde patrně o křížence mezi lípou malolistou (*Tilia cordata*) a druhem *Tilia dasystyla*. V Česku se druh občas pěstuje v intravilánech obcí, parcích a arboretech.

