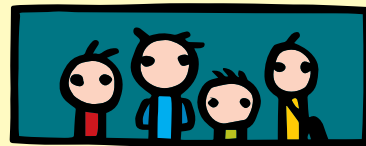


Habr obecný



Základní škola Proseč

(Carpinus betulus)
(Habrzetti)

Ministerstvo životního prostředí

Tento dokument byl vytvořen za finanční
pomocí Revolvingového fondu
Ministerstva životního prostředí.

Znaky:

Keř nebo statný jednodomý listnatý strom dorůstající výšky asi 25 m. Statný strom s mohutnou vysoce klenutou, leč někdy poněkud nepravidelnou korunou. Kmen je pokryt šedou hladkou kůrou, větve leskle hnědou. **Listy** jsou střídavé, podlouhle vejčité, na vrcholu krátce zašpičatělé, dvojité ostře pilovité. Kvete od dubna do května. Květy jsou jednopohlavné: samčí květenství tvoří nicí 3-5 cm dlouhé jehnědy, svazčité samičí jehnědy s trojlaločnatými listenovými obaly rostou na letorostech. **Plodem** je oříšek ukrytý v trojlaločnatém listenovém obalu (křídle).

Rozšíření a využití:

Jeho původní areál zahrnuje Evropu, Kavkaz a Asii od Turecka po Írán. Poskytuje cenné tvrdé dřevo. Roste v hájích a smíšených lesích nižších poloh. Dobře snáší seřezávání, je proto často používán v živých plotech. Jinak je vysazován též pro své kvalitní tvrdé dřevo vhodné pro výrobu různých nástrojů a mechanických komponent.

