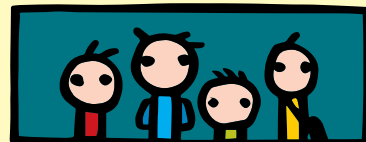


# Dub letní



Základní škola Proseč

**(Quercus robur)**  
česky též **křemelák**

Ministerstvo životního prostředí

Tento dokument byl vytvořen za finanční  
pomocí Revolvingového fondu  
Ministerstva životního prostředí.

## Znaky:

Mohutný listnatý strom výšky až 45 metrů s hlubokými kořeny. Je mimořádně odolný proti větru. **Koruna** je mohutná, nepravidelně a mohutně rozložitá, protáhlá směrem nahoru. **Borka** tmavošedá, hrubě rozpukaná. **Listy** obvejčité, nepravidelně peřenolaločnaté, na bázi srdčité ouškaté.

Kvete v dubnu až květnu. **Květy** jsou jednopohlavné, samčí květenství má charakter **jehněd** na loňských větévkách, samičí jehnědy rostou na letořotech. **Plodem** je **žalud** (jednosemenná **nažka**) sedící v číšce. Stopka je 3–7 cm dlouhá.

## Rozšíření a využití:

Vyskytuje se v Evropě a Malé Asii, na Kavkaze a v některých lokalitách severní Afriky. Kůra dubu letního se využívá k léčení různých kožních onemocnění a vyrážek. Bývá vysazován tam, kde je třeba zpevnit půdu, např. na hrázi rybníka. Dřevo dubu letního je tvrdé, pevné, těžké a vyznačuje se vysokou trvanlivostí. Při dlouhodobém ponoření pod vodu zkamení, je odolné vůči škůdcům. Používá se k výrobě konstrukcí, obkladů, parket, panelů, sudů (především na víno a pivo), pražců, v námořním průmyslu a v dřívějších dobách i k výrobě hamrů, mlýnských kol, pilotů a trvanlivého nábytku. Ze sloupnuté kůry se získávalo tříslo pro koželužství. Dub je možné použít jako palivo, má výhřevnost 70%.

